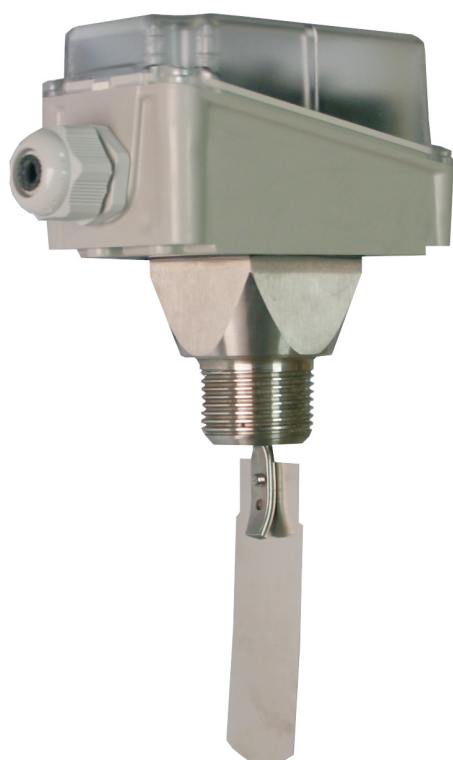




Interruptor de caudal para líquidos, para el control del paso de líquido en tuberías

LIT-1 / LIT-1 INOX



Aplicaciones

- *Sistemas de calefacción y aire acondicionado.*
- *Sistemas de refrigeración.*
- *Grupos de presión.*
- *Circuitos de lubricación.*
- *Cualquier trasvase de líquidos, siempre que se acople a las características del sistema.*

Información general

Los interruptores de caudal LIT-1 se utilizan para detectar el paso de todo tipo de líquidos en tuberías. Se suministra con un juego de 4 lengüetas para utilizar en tuberías desde 1" hasta 8" de diámetro.

Funcionamiento

Esencialmente este interruptor se compone de una lengüeta de acero inoxidable que al ser empujada por el líquido actúa sobre un microrruptor conmutado. Este microrruptor está alojado en el cabezal del aparato y actúa de acuerdo con la regulación efectuada.

Emplazamiento y montaje

El interruptor se puede colocar en cualquier posición, siempre que la flecha de la parte superior del racor, esté orientada en el sentido del flujo. En caso que se instale en una tubería vertical, habrá que reajustar el campo de medida para compensar el peso de la paleta.

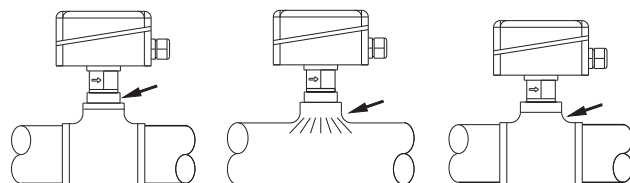
La instalación del LIT-1 en la tubería debe estar en tramos rectos con una longitud mínima de cinco veces su diámetro, tanto por delante como por detrás del interruptor. Estos tramos, deberán estar libres de filtros y válvulas, para evitar así, que se formen turbulencias.

El interruptor se fija mediante rosca de 1" a tubos de diámetro desde 1" hasta 8" (25-200 mm) y dependiendo de la aplicación también se pueden emplear en tubos de mayor diámetro.

Comprobar la longitud de la lengüeta. La más reducida es para tuberías de diámetro de 1" (25 mm), la segunda para 2" (50 mm) y la tercera para 3" (80 mm). También se incluye una lengüeta más larga (161,5 mm) que cubre las necesidades para tubos de mayor diámetro. Como norma general, se empleará una sola lengüeta (ver tabla orientativa de selección).

LAS LENGÜETAS NO DEBEN TOCAR EN LAS PAREDES DEL TUBO. PUEDEN CORTARSE SI ES NECESARIO.

Montajes típicos:



En una "T"
con reducción.

En manguito
soldado.

En una "T".

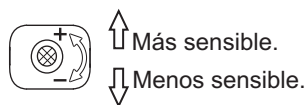
Características técnicas

Referencia del catálogo	2604	2604-1
Tipo	LIT-1	LIT-1 INOX
Material cuerpo	Latón.	Inoxidable AISI 316L.
Presión máxima	10 bar.	30 bar.
Microrruptor	Inversor unipolar libre de potencial; 10A / 250V AC para carga resistiva; (Para cargas inductivas reducir los valores de carga resistiva al 50%.)	
Temperatura de trabajo	De -40°C a 120°C.	
Temp. máx. ambiente	+60°C.	
Protección	IP65.	
Material del cabezal	Tapa de Policarbonato transparente. Base de ABS.	
Material de las lengüetas	Inoxidable AISI 316L.	
Rosca de fijación	Rosca cónica 1" según DIN 2999.	
Entrada cable	1 Prensaestopas M20.	

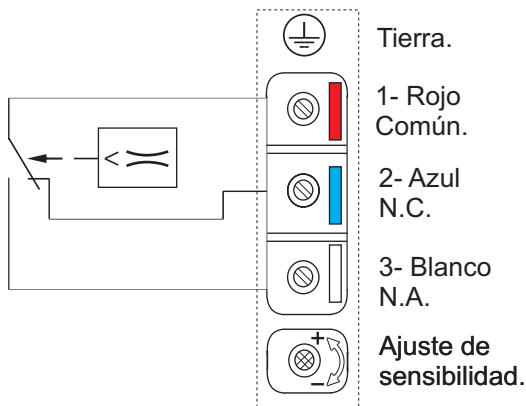
Ajuste de sensibilidad

El controlador se suministra ajustado de fábrica a su sensibilidad máxima, caudal mínimo necesario de 1m³/h, 16 l/min para actuar.

Al girar el tornillo de regulación en sentido horario, aumenta el caudal mínimo necesario para activar la señal de control, por lo tanto disminuye su sensibilidad.

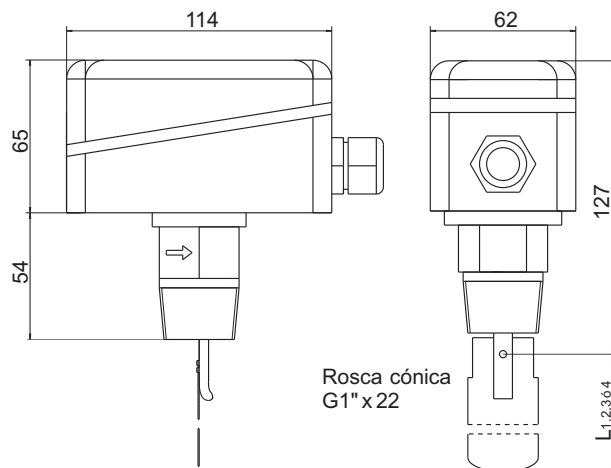


Esquema de conexión



Dimensiones

Medidas aproximadas dadas en mm.



Lengüetas:

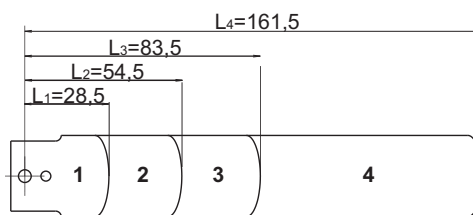


Tabla orientativa de selección de lengüetas

Diámetro nominal de la tubería.	DIN mm	25	32	40	50	65	80	100	100	125	125	150	150	200	200
Lengüeta a utilizar.		1	1	1	1,2	1,2	1,2,3	1,2,3	4	1,2,3	4	1,2,3	4	1,2,3	4
Rango ajuste. Flujo aumentando.	1m ³ /h	1,0 a 2,1	1,3 a 3,0	1,7 a 4,0	3,1 a 6,1	4,0 a 7,0	6,2 a 11,4	14,7 a 29,0	8,0 a 18,4	28,4 a 55,6	12,9 a 26,8	43,1 a 85,1	16,8 a 32,7	85,1 a 172,5	46,5 a 94,2
Rango ajuste. Flujo disminuyendo.	1m ³ /h	0,6 a 2,0	0,8 a 2,8	1,1 a 3,7	2,2 a 5,7	2,7 a 6,5	4,3 a 10,7	11,4 a 27,7	6,1 a 17,3	22,9 a 53,6	9,3 a 25,2	35,9 a 81,7	12,3 a 30,6	72,6 a 165,7	38,6 a 90,8

FT-LIT1-11/13 © by FILSA

FILSA se esmera en mejorar sus productos, reservándose el derecho de modificar diseños, materiales y datos sin indicación expresa.