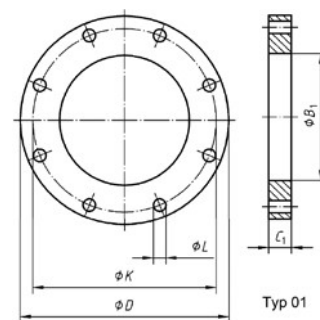


Bridas planas de acero inoxidable

EN-1092-1. Tipo 01



El número de orificios real consta en la columna del número de tornillos

Tipo 01 PN 10

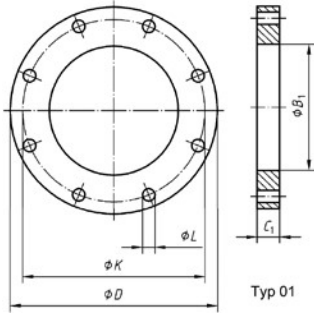
DN	Diámetro exterior	Diámetro del círculo de tornillos	Diámetro de los orificios de tornillos	Tornillos		Diámetro orificio brida	Espesor brida	Peso
	D	K	L	Número	Tamaño	B_1	C_1	Kg
10 a 40	Utilizar las medidas de PN 40							
50 a 150	Utilizar las medidas de PN 16							
200	340	295	22	8	M20	221,5	24	9,27
250	395	350	22	12	M20	276,5	26	11,80
300	445	400	22	12	M20	327,5	26	13,60
350	505	460	22	16	M20	359,5	30	20,40
400	565	515	26	16	M24	411,0	32	27,50
450	615	565	26	20	M24	462,0	36	33,60
500	670	620	26	20	M24	513,5	38	40,20
600	780	725	30	20	M27	616,5	42	54,50

Tipo 01 PN 16

DN	Diámetro exterior	Diámetro del círculo de tornillos	Diámetro de los orificios de tornillos	Tornillos		Diámetro orificio brida	Espesor brida	Peso
	D	K	L	Número	Tamaño	B_1	C_1	Kg
10 a 40	Utilizar las medidas de PN 40							
50	165	125	18	4	M16	61,5	20	2,73
65	185	145	18	8	M16	77,5	20	3,16
80	200	160	18	8	M16	90,5	20	3,60
100	220	180	18	8	M16	116,0	22	4,39
125	250	210	18	8	M16	141,5	22	5,41
150	285	240	22	8	M20	170,5	24	7,14
200	340	295	22	12	M20	221,5	26	9,73
250	405	355	26	12	M24	276,5	29	14,20
300	460	410	26	12	M24	327,5	32	19,00
350	520	470	26	16	M24	359,5	35	28,20
400	580	525	30	16	M27	411,0	38	35,90
450	640	585	30	20	M27	462,0	42	46,10
500	715	650	33	20	M30	513,5	46	64,00
600	840	770	36	20	M33	616,5	55	102,00

Bridas planas de acero inoxidable

EN-1092-1. Tipo 01



El número de orificios real consta en la columna del número de tornillos

Tipo 01 PN 25

DN	Diámetro exterior	Diámetro del círculo de tornillos	Diámetro de los orificios de tornillos	Tornillos		Diámetro orificio brida	Espesor brida	Peso
	D	K	L	Número	Tamaño	B ₁	C ₁	Kg
10 a 150				Utilizar las medidas de PN 40				
200	360	310	26	12	M24	221,5	32	14,3
250	425	370	30	12	M27	276,5	35	20,1
300	485	430	30	16	M27	327,5	38	26,6
350	555	490	33	16	M30	359,5	42	41,8
400	620	550	36	16	M33	411,0	48	57,6
450	670	600	36	20	M33	462,0	54	69,8
500	730	660	36	20	M33	513,5	58	87,0
600	845	770	39	20	M36	616,5	68	127,0

Tipo 01 PN 40

DN	Diámetro exterior	Diámetro del círculo de tornillos	Diámetro de los orificios de tornillos	Tornillos		Diámetro orificio brida	Espesor brida	Peso
	D	K	L	Número	Tamaño	B ₁	C ₁	Kg
10	90	60	14	4	M12	18,0	14	0,60
15	95	65	14	4	M12	22,0	14	0,67
20	105	75	14	4	M12	27,5	16	0,93
25	115	85	14	4	M12	34,5	16	1,11
32	140	100	18	4	M16	43,5	18	1,82
40	150	110	18	4	M16	49,5	18	2,08
50	165	125	18	4	M16	61,5	20	2,73
65	185	145	18	8	M16	77,5	22	3,48
80	200	160	18	8	M16	90,5	24	4,32
100	235	190	22	8	M20	116,0	26	6,07
125	270	220	26	8	M24	141,5	28	8,19
150	300	250	26	8	M24	170,5	30	10,30
200	375	320	30	12	M27	221,5	36	17,90
250	450	385	33	12	M30	276,5	42	29,30
300	515	450	33	16	M30	327,5	52	45,10
350	580	510	36	16	M33	359,5	58	66,70
400	660	585	39	16	M36	411,0	65	97,10
450	685	610	39	20	M36	462,0	a	-
500	755	670	42	20	M39	513,5	a	-
600	890	795	48	20	M45	616,5	a	-