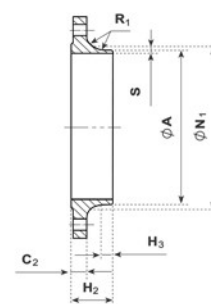
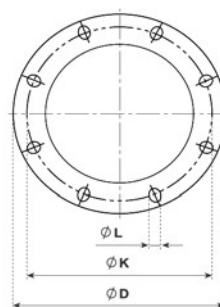


Bridas con cuello de acero inoxidable

EN 1092-1. Tipo 11



El número de orificios real consta en la columna del número de tornillos

Tipo 11

EN 1092-1. Dimensiones de las bridas Tipo 11 PN10

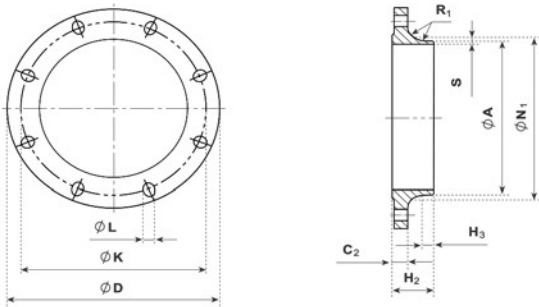
DN	Diámetro exterior	Diámetro del círculo de tornillos	Diámetro de los orificios de tornillos	Tornillos		Diámetro exterior del cuello	Espesor brida	Longitud		Diámetro del cuello	Radio de acoplamiento	Espesor de la pared	Peso
	D	K	L	Número	Tamaño	A	C ₂	H ₂	H ₃	N ₁	R ₁	S	Kg
10 a 40	Utilizar las medidas de PN 40												
50 a 150	Utilizar las medidas de PN 16												
200	340	295	22	8	M20	219,1	24	62	16	234	10	6,3	11,6
250	395	350	22	12	M20	273	26	68	16	292	12	6,3	15,8
300	445	400	22	12	M20	323,9	26	68	16	342	12	7,1	18,3
350	505	460	22	16	M20	355,6	26	68	16	385	12	7,1	25,3
400	565	515	26	16	M24	406,4	26	72	16	440	12	7,1	30,6
450	615	565	26	20	M24	457,0	28	72	16	488	12	7,1	35,1
500	670	620	26	20	M24	508,0	28	75	16	542	12	7,1	40,5
600	780	725	30	20	M27	610,0	30	82	18	642	12	8,0	52,9

EN 1092-1. Dimensiones de las bridas Tipo 11 PN16

DN	Diámetro exterior	Diámetro del círculo de tornillos	Diámetro de los orificios de tornillos	Tornillos		Diámetro exterior del cuello	Espesor brida	Longitud		Diámetro del cuello	Radio de acoplamiento	Espesor de la pared	Peso
	D	K	L	Número	Tamaño	A	C ₂	H ₂	H ₃	N ₁	R ₁	S	Kg
10 a 40	Utilizar las medidas de PN 40												
50	165	125	18	4	M16	60,3	18	45	8	74	6	2,9	2,53
65	185	145	18	8	M16	76,1	18	45	9	92	6	2,9	3,03
80	200	160	18	8	M16	88,9	20	50	10	105	6	3,2	3,92
100	260	180	18	8	M16	114,3	20	52	10	131	8	3,6	4,62
125	260	210	18	8	M16	139,7	22	55	10	156	8	4	6,30
150	285	240	22	8	M20	168,3	22	55	12	184	10	4,5	7,81
200	340	295	22	12	M20	219,1	24	62	16	235	10	6,3	11,50
250	405	355	26	12	M24	273,0	26	70	16	292	12	6,3	16,70
300	460	410	26	12	M24	323,9	28	78	16	344	12	7,1	22,10
350	520	470	26	16	M24	355,6	30	82	16	390	12	8,0	32,80
400	580	525	30	16	M27	406,4	32	85	16	445	12	8,0	41,10
450	640	585	30	20	M27	457,0	34	83	16	490	12	8,0	50,60
500	715	650	33	20	M30	508,0	36	84	16	548	12	8,0	66,20
600	840	770	36	20	M33	610,0	40	88	18	670	12	10,88	104,00

Bridas con cuello de acero inoxidable

EN 1092-1. Tipo 11



El número de orificios real consta en la columna del número de tornillos

Tipo 11

EN 1092-1. Dimensiones de las bridas. Tipo 11 PN25

DN	Diámetro exterior D	Diámetro del círculo de tornillos K	Diámetro de los orificios de tornillos L	Tornillos		Diámetro exterior del cuello A	Espesor brida C ₂	Longitud		Diámetro del cuello N ₁	Radio de acoplamiento R ₁	Espesor de la pared S	Peso Kg
				Número	Tamaño			H ₂	H ₃				
10 a 150 Utilizar las medidas de PN 40													
200	360	310	26	12	M24	219,1	30	80	16	244	10	6,3	17,1
250	425	370	30	12	M27	273,0	32	88	18	298	12	7,1	24,3
300	485	430	30	16	M27	323,9	34	92	18	352	12	8,0	31,8
350	555	490	33	16	M30	355,6	38	100	20	398	12	8,0	48,8
400	620	550	36	16	M33	406,4	40	110	20	452	12	8,8	63,3
450	670	600	36	20	M33	457,0	46	110	20	500	12	8,8	76
500	730	660	36	20	M33	508,0	48	125	20	558	12	10,0	97
600	845	770	39	20	M36	610,0	48	125	20	660	12	11,0	121

EN 1092-1. Dimensiones de las bridas. Tipo 11 PN40

DN	Diámetro exterior D	Diámetro del círculo de tornillos K	Diámetro de los orificios de tornillos L	Tornillos		Diámetro exterior del cuello A	Espesor brida C ₂	Longitud		Diámetro del cuello N ₁	Radio de acoplamiento R ₁	Espesor de la pared S	Peso Kg
				Número	Tamaño			H ₂	H ₃				
10	90	60	14	4	M12	17,2	16	35	6	28	4	1,8	0,67
15	95	65	14	4	M12	21,3	16	38	6	32	4	2,0	0,76
20	105	75	14	4	M12	26,9	18	40	6	40	4	2,3	1,09
25	115	85	14	4	M12	33,7	18	40	6	46	4	2,6	1,30
32	140	100	18	4	M16	42,4	18	42	6	56	6	2,6	1,91
40	150	110	18	4	M16	48,3	18	45	7	64	6	2,6	2,15
50	165	125	18	4	M16	60,3	20	48	8	75	6	2,9	2,85
65	185	145	18	8	M16	76,1	22	52	10	90	6	2,9	3,68
80	200	160	18	8	M16	88,9	24	58	12	105	8	3,2	4,78
100	235	190	22	8	M20	114,3	24	65	12	134	8	3,6	6,46
125	270	220	26	8	M24	139,7	26	68	12	162	8	4,0	8,86
150	300	250	26	8	M24	168,3	28	75	12	192	10	4,5	11,70
200	375	320	30	12	M27	219,1	34	88	16	244	10	6,3	21
250	450	385	33	12	M30	273,0	38	105	18	306	12	7,1	34,20
300	515	450	33	16	M30	323,9	42	115	18	362	12	8,0	47,60
350	580	510	36	16	M33	355,6	46	125	20	408	12	8,8	69,30
400	660	585	39	16	M36	406,4	50	135	20	462	12	11,0	98
450	685	610	39	20	M36	457,0	57	135	20	500	12	12,5	105
500	755	670	42	20	M39	508,0	57	140	20	562	12	14,2	130
600	890	795	48	20	M45	610,0	72	150	20	666	12	16,0	209