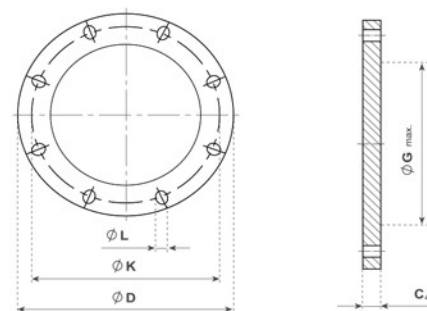


Bridas ciegas de acero inoxidable

EN 1092-1. Tipo 05



El número de orificios real consta en la columna del número de tornillos

Tipo 05

Tipo 05 PN 10

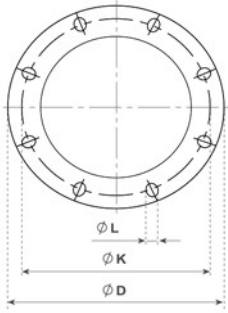
DN	Diámetro exterior	Diámetro del círculo de tornillos	Diámetro de los orificios de tornillos	Tornillos		Esesor de la brida	Diámetro del hombro	Peso
	D	K	L	Número	Tamaño	C ₄	G _{max}	Kg
10 a 40	Utilizar las medidas de PN 40							
50 a 150	Utilizar las medidas de PN 16							
200	340	295	22	8	M20	24	190	16,50
250	395	350	22	12	M20	26	235	24,10
300	445	400	22	12	M20	26	285	30,80
350	505	460	22	16	M20	26	330	39,60
400	565	515	26	16	M24	26	380	49,40
450	615	565	26	20	M24	28	425	63,00
500	670	620	26	20	M24	28	475	75,20
600	780	725	30	20	M27	34	575	124,00

Tipo 05 PN 16

DN	Diámetro exterior	Diámetro del círculo de tornillos	Diámetro de los orificios de tornillos	Tornillos		Esesor de la brida	Diámetro del hombro	Peso
	D	K	L	Número	Tamaño	C ₄	G _{max}	Kg
10 a 40	Utilizar las medidas de PN 40							
50	165	125	18	4	M16	18	-	2,88
65	185	145	18	8	M16	18	55	3,51
80	200	160	18	8	M16	20	70	4,61
100	220	180	18	8	M16	20	90	5,65
125	250	210	18	8	M16	22	115	8,13
150	285	240	22	8	M20	22	140	10,50
200	340	295	22	12	M20	24	190	16,20
250	405	355	26	12	M24	26	235	25,00
300	460	410	26	12	M24	28	285	35,10
350	520	470	26	16	M24	26	330	48,00
400	580	525	30	16	M27	32	380	63,50
450	640	585	30	20	M27	40	425	96,60
500	715	650	33	20	M30	44	475	133,00
600	840	770	36	20	M33	54	575	226,00

Bridas ciegas de acero inoxidable

EN 1092-1. Tipo 05



El número de orificios real consta en la columna del número de tornillos

Tipo 05

Tipo 05 PN 25

DN	Diámetro exterior	Diámetro del círculo de tornillos	Diámetro de los orificios de los tornillos	Tornillos		Espesor de la brida	Diámetro del hombro	Peso
	D	K	L	Número	Tamaño	C ₄	G _{max}	Kg
10 a 150	Utilizar las medidas de PN 40							
200	360	310	26	12	M24	30	190	22,5
250	425	370	30	12	M27	32	235	33,5
300	485	430	30	16	M27	34	285	46,3
350	555	490	33	16	M30	38	332	68,1
400	620	550	36	16	M33	40	380	39,7
450	670	600	36	20	M33	50	425	130
500	730	660	36	20	M33	51	475	159
600	845	770	39	20	M36	66	575	278

Tipo 05 PN 40

DN	Diámetro exterior	Diámetro del círculo de tornillos	Diámetro de los orificios de los tornillos	Tornillos		Espesor de la brida	Diámetro del hombro	Peso
	D	K	L	Número	Tamaño	C ₄	G _{max}	Kg
10	90	60	14	4	M12	16	-	0,722
15	95	65	14	4	M12	16	-	0,813
20	105	75	14	4	M12	18	-	1,14
25	115	85	14	4	M12	18	-	1,38
32	140	100	18	4	M16	18	-	2,03
40	150	110	18	4	M16	18	-	2,35
50	165	125	18	4	M16	20	-	3,20
65	185	145	18	8	M16	22	55	4,29
80	200	160	18	8	M16	24	70	5,54
100	235	190	22	8	M20	24	90	7,60
125	270	220	26	8	M24	26	115	10,8
150	300	250	26	8	M24	28	140	14,6
200	375	320	30	12	M27	36	190	28,8
250	450	385	33	12	M30	38	235	44,4
300	515	450	33	16	M30	42	285	64,2
350	580	510	36	16	M33	46	330	83,5
400	660	585	39	16	M36	50	380	127
450	685	610	39	20	M36	57	425	154
500	755	670	42	20	M39	57	475	188
600	890	795	48	20	M45	72	575	331