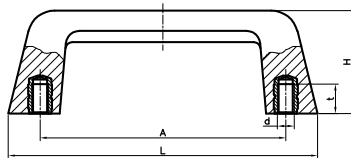


110061 ASA ED CON CASQUILLO ROSCADO



Código	L	A	d	H	t	Color
11006113301	130	109 ± 1	M6	43	10	Negro
11006116301	165	131 ± 1	M8	55	14	Negro

Casquillo roscado de latón.
PF: Resina fenólica negra FS 31 DIN 7708.

Ficha Técnica Baquelita (Resina Fenólica / Termoestable)			
Propiedades Físicas	Norma	Unidades	Valores
Densidad aparente	DIN 53466	g/cm ³	0,50-0,65
Contracción	DIN 53464	%	0,5-1,0
Absorción H ₂ O	ISO 62	%	<0,9
Propiedades Mecánicas			
Resistencia a la Flexión	ISO 178	Mpa	70-100
Resistencia al Impacto	ISO 179	Kj/m ²	5-10
Resistencia a la Tracción	ISO 527	Mpa	50-65
Resistencia a la Compresión	ISO 604	Mpa	190-300
Propiedades Térmicas			
Temperatura máxima	DIN 44904	°C	190
Deformación por el Calor	DIN 53458	°C	125
Test Flamabilidad	UL 94	Grado/mm	V-0 / 3,0mm
Test Flamabilidad	UL 94	Grado/mm	V-1/1,5mm

Materiales	
Componente	Material
Casquillo Latón	CuZn39Pb3
Recubrimiento	
Baquelita	
PF-DUROTERM INY D-11-IC NG	

Observaciones:

Esta versión de ASA ED esta fabricada con casquillo ciego de latón insertado durante la inyección.



Código	F1.máx (N)	F2.máx (N)
11006113301	-	-
11006116301	3675	3200