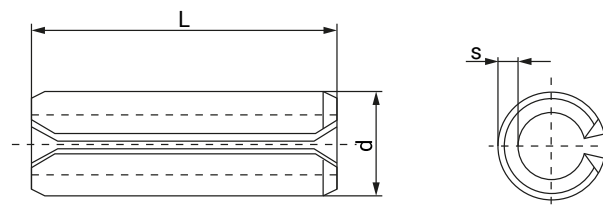


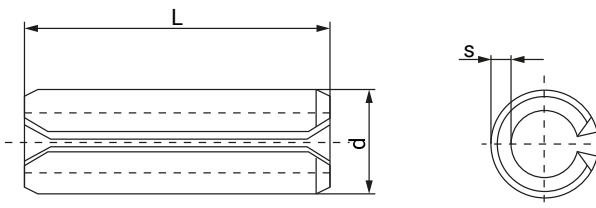
El pasador elástico es un cilindro hueco que longitudinalmente tiene una ranura de un extremo a otro. El pasador libre tiene un diámetro exterior mayor con relación al diámetro nominal del taladro de su alojamiento. Cuando el pasador queda introducido en el taladro, queda comprimido y retenido debido a la fuerza elástica ejercida contra las paredes de dicho taladro. La ranura se reduce en anchura pero sigue permaneciendo abierta.

MATERIAL: Acero para muelles
DUREZA: HV 422 ±560 / HRC 43 ±49
RECUBRIMIENTO: Aceitado antioxidante

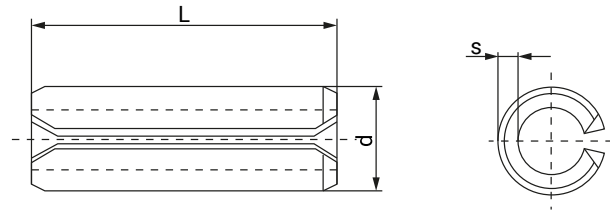
| Ø Aplicación | Referencia | Ø d ±0.3 | S ±0.02 | L | Envase | Embalaje |
|--------------|------------|-------------|------------|----|--------|----------|
| 1,5x4 | 01100016 | 1,7 | 0,3 | 4 | 1.000 | 64.000 |
| 1,5x5 | 01100024 | 1,7 | 0,3 | 5 | 1.000 | 64.000 |
| 1,5x6 | 01100032 | 1,7 | 0,3 | 6 | 1.000 | 64.000 |
| 1,5x8 | 01100040 | 1,7 | 0,3 | 8 | 1.000 | 64.000 |
| 1,5x10 | 01100059 | 1,7 | 0,3 | 10 | 1.000 | 64.000 |
| 1,5x12 | 01100067 | 1,7 | 0,3 | 12 | 1.000 | 64.000 |
| 1,5x14 | 01100075 | 1,7 | 0,3 | 14 | 1.000 | 64.000 |
| 1,5x16 | 01100083 | 1,7 | 0,3 | 16 | 1.000 | 64.000 |
| 1,5x18 | 01100091 | 1,7 | 0,3 | 18 | 1.000 | 16.000 |
| 1,5x20 | 01100104 | 1,7 | 0,3 | 20 | 1.000 | 16.000 |
| 2x4 | 01100112 | 2,3 | 0,4 | 4 | 1.000 | 64.000 |
| 2x5 | 01100120 | 2,3 | 0,4 | 5 | 1.000 | 64.000 |
| 2x6 | 01100139 | 2,3 | 0,4 | 6 | 1.000 | 64.000 |
| 2x8 | 01100147 | 2,3 | 0,4 | 8 | 1.000 | 64.000 |
| 2x10 | 01100155 | 2,3 | 0,4 | 10 | 1.000 | 64.000 |
| 2x12 | 01100163 | 2,3 | 0,4 | 12 | 1.000 | 64.000 |
| 2x14 | 01100171 | 2,3 | 0,4 | 14 | 1.000 | 64.000 |
| 2x16 | 01100180 | 2,3 | 0,4 | 16 | 1.000 | 16.000 |
| 2x18 | 01100198 | 2,3 | 0,4 | 18 | 1.000 | 16.000 |
| 2x20 | 01100200 | 2,3 | 0,4 | 20 | 1.000 | 16.000 |
| 2x22 | 01100219 | 2,3 | 0,4 | 22 | 1.000 | 16.000 |
| 2x24 | 01100227 | 2,3 | 0,4 | 24 | 1.000 | 16.000 |
| 2x26 | 01100235 | 2,3 | 0,4 | 26 | 1.000 | 16.000 |
| 2x28 | 01100243 | 2,3 | 0,4 | 28 | 1.000 | 16.000 |
| 2x30 | 01100251 | 2,3 | 0,4 | 30 | 1.000 | 8.000 |



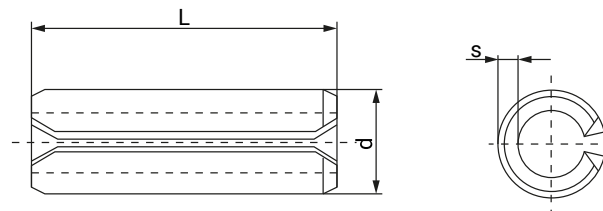
| Ø Aplicación | Referencia | Ø d ±0,3 | S ±0,02 | L | Envase | Embalaje |
|--------------|------------|-------------|------------|----|--------|----------|
| 2,5x5 | 01100278 | 2,8 | 0,5 | 5 | 1.000 | 64.000 |
| 2,5x6 | 01100286 | 2,8 | 0,5 | 6 | 1.000 | 64.000 |
| 2,5x8 | 01100294 | 2,8 | 0,5 | 8 | 1.000 | 64.000 |
| 2,5x10 | 01100307 | 2,8 | 0,5 | 10 | 1.000 | 16.000 |
| 2,5x12 | 01100315 | 2,8 | 0,5 | 12 | 1.000 | 16.000 |
| 2,5x14 | 01100323 | 2,8 | 0,5 | 14 | 1.000 | 16.000 |
| 2,5x16 | 01100331 | 2,8 | 0,5 | 16 | 1.000 | 16.000 |
| 2,5x18 | 01100340 | 2,8 | 0,5 | 18 | 1.000 | 16.000 |
| 2,5x20 | 01100358 | 2,8 | 0,5 | 20 | 1.000 | 16.000 |
| 2,5x22 | 01100366 | 2,8 | 0,5 | 22 | 1.000 | 16.000 |
| 2,5x24 | 01100374 | 2,8 | 0,5 | 24 | 1.000 | 8.000 |
| 2,5x26 | 01100382 | 2,8 | 0,5 | 26 | 1.000 | 16.000 |
| 2,5x28 | 01100390 | 2,8 | 0,5 | 28 | 1.000 | 8.000 |
| 2,5x30 | 01100403 | 2,8 | 0,5 | 30 | 1.000 | 8.000 |
| 3x5 | 01100420 | 3,3 | 0,6 | 5 | 1.000 | 64.000 |
| 3x6 | 01100438 | 3,3 | 0,6 | 6 | 1.000 | 64.000 |
| 3x8 | 01100446 | 3,3 | 0,6 | 8 | 1.000 | 64.000 |
| 3x10 | 01100454 | 3,3 | 0,6 | 10 | 1.000 | 16.000 |
| 3x12 | 01100462 | 3,3 | 0,6 | 12 | 1.000 | 16.000 |
| 3x14 | 01100470 | 3,3 | 0,6 | 14 | 1.000 | 16.000 |
| 3x16 | 01100489 | 3,3 | 0,6 | 16 | 1.000 | 16.000 |
| 3x18 | 01100497 | 3,3 | 0,6 | 18 | 1.000 | 16.000 |
| 3x20 | 01100500 | 3,3 | 0,6 | 20 | 1.000 | 16.000 |
| 3x22 | 01100518 | 3,3 | 0,6 | 22 | 1.000 | 16.000 |
| 3x24 | 01100526 | 3,3 | 0,6 | 24 | 1.000 | 16.000 |
| 3x26 | 01100534 | 3,3 | 0,6 | 26 | 1.000 | 8.000 |
| 3x28 | 01100542 | 3,3 | 0,6 | 28 | 1.000 | 8.000 |
| 3x30 | 01100550 | 3,3 | 0,6 | 30 | 1.000 | 8.000 |
| 3x32 | 01100569 | 3,3 | 0,6 | 32 | 1.000 | 8.000 |
| 3x36 | 01100577 | 3,3 | 0,6 | 36 | 1.000 | 8.000 |
| 3x40 | 01100585 | 3,3 | 0,6 | 40 | 1.000 | 8.000 |
| 3x45 | 01103129 | 3,3 | 0,6 | 45 | 1.000 | 8.000 |
| 3x50 | 01103110 | 3,3 | 0,6 | 50 | 1.000 | 8.000 |



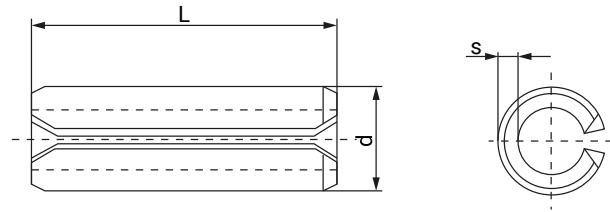
| Ø Aplicación | Referencia | Ø d ±0.3 | S ±0.02 | L | Envase | Embalaje |
|--------------|------------|-------------|------------|----|--------|----------|
| 3,5x6 | 01103410 | 3,8 | 0,75 | 6 | 1.000 | 64.000 |
| 3,5x8 | 01103428 | 3,8 | 0,75 | 8 | 1.000 | 16.000 |
| 3,5x10 | 01103436 | 3,8 | 0,75 | 10 | 1.000 | 16.000 |
| 3,5x12 | 01103444 | 3,8 | 0,75 | 12 | 1.000 | 16.000 |
| 3,5x14 | 01103452 | 3,8 | 0,75 | 14 | 1.000 | 16.000 |
| 3,5x16 | 01103460 | 3,8 | 0,75 | 16 | 1.000 | 16.000 |
| 3,5x18 | 01103479 | 3,8 | 0,75 | 18 | 1.000 | 16.000 |
| 3,5x20 | 01103487 | 3,8 | 0,75 | 20 | 1.000 | 16.000 |
| 3,5x22 | 01103495 | 3,8 | 0,75 | 22 | 1.000 | 16.000 |
| 3,5x24 | 01103508 | 3,8 | 0,75 | 24 | 1.000 | 8.000 |
| 3,5x26 | 01103516 | 3,8 | 0,75 | 26 | 1.000 | 8.000 |
| 3,5x28 | 01103524 | 3,8 | 0,75 | 28 | 1.000 | 8.000 |
| 3,5x30 | 01103532 | 3,8 | 0,75 | 30 | 1.000 | 8.000 |
| 3,5x32 | 01103540 | 3,8 | 0,75 | 32 | 1.000 | 8.000 |
| 3,5x36 | 01103559 | 3,8 | 0,75 | 36 | 1.000 | 8.000 |
| 3,5x40 | 01103567 | 3,8 | 0,75 | 40 | 1.000 | 8.000 |
| 3,5x45 | 01103575 | 3,8 | 0,75 | 45 | 1.000 | 8.000 |
| 3,5x50 | 01103583 | 3,8 | 0,75 | 50 | 1.000 | 8.000 |
| 4x8 | 01100622 | 4,4 | 0,80 | 8 | 500 | 32.000 |
| 4x10 | 01100630 | 4,4 | 0,80 | 10 | 500 | 8.000 |
| 4x12 | 01100649 | 4,4 | 0,80 | 12 | 500 | 32.000 |
| 4x14 | 01100657 | 4,4 | 0,80 | 14 | 500 | 8.000 |
| 4x16 | 01100665 | 4,4 | 0,80 | 16 | 500 | 8.000 |
| 4x18 | 01100673 | 4,4 | 0,80 | 18 | 500 | 8.000 |
| 4x20 | 01100681 | 4,4 | 0,80 | 20 | 500 | 8.000 |
| 4x22 | 01100690 | 4,4 | 0,80 | 22 | 500 | 8.000 |
| 4x24 | 01100702 | 4,4 | 0,80 | 24 | 500 | 8.000 |
| 4x26 | 01100710 | 4,4 | 0,80 | 26 | 500 | 8.000 |
| 4x28 | 01100729 | 4,4 | 0,80 | 28 | 500 | 4.000 |
| 4x30 | 01100737 | 4,4 | 0,80 | 30 | 500 | 4.000 |
| 4x32 | 01100745 | 4,4 | 0,80 | 32 | 500 | 4.000 |
| 4x36 | 01100753 | 4,4 | 0,80 | 36 | 500 | 4.000 |
| 4x40 | 01100761 | 4,4 | 0,80 | 40 | 500 | 4.000 |
| 4x45 | 01100770 | 4,4 | 0,80 | 45 | 500 | 4.000 |
| 4x50 | 01100788 | 4,4 | 0,80 | 50 | 500 | 4.000 |



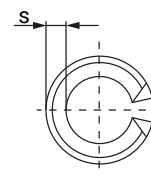
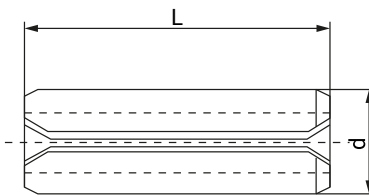
| Ø Aplicación | Referencia | Ø d ±0,3 | S ±0,02 | L | Envase | Embalaje |
|--------------|------------|-------------|------------|----|--------|----------|
| 5x10 | 01100825 | 5,4 | 1,0 | 10 | 500 | 8.000 |
| 5x12 | 01100833 | 5,4 | 1,0 | 12 | 500 | 8.000 |
| 5x14 | 01100841 | 5,4 | 1,0 | 14 | 500 | 8.000 |
| 5x16 | 01100850 | 5,4 | 1,0 | 16 | 500 | 8.000 |
| 5x18 | 01100868 | 5,4 | 1,0 | 18 | 500 | 8.000 |
| 5x20 | 01100876 | 5,4 | 1,0 | 20 | 500 | 4.000 |
| 5x22 | 01100884 | 5,4 | 1,0 | 22 | 500 | 4.000 |
| 5x24 | 01100892 | 5,4 | 1,0 | 24 | 500 | 4.000 |
| 5x26 | 01100905 | 5,4 | 1,0 | 26 | 500 | 4.000 |
| 5x28 | 01100913 | 5,4 | 1,0 | 28 | 500 | 4.000 |
| 5x30 | 01100921 | 5,4 | 1,0 | 30 | 500 | 4.000 |
| 5x32 | 01100930 | 5,4 | 1,0 | 32 | 500 | 4.000 |
| 5x36 | 01100948 | 5,4 | 1,0 | 36 | 500 | 4.000 |
| 5x40 | 01100956 | 5,4 | 1,0 | 40 | 500 | 4.000 |
| 5x45 | 01100964 | 5,4 | 1,0 | 45 | 500 | 2.000 |
| 5x50 | 01100972 | 5,4 | 1,0 | 50 | 500 | 2.000 |
| 5x55 | 01100980 | 5,4 | 1,0 | 55 | 500 | 2.000 |
| 5x60 | 01100999 | 5,4 | 1,0 | 60 | 500 | 2.000 |
| 5x65 | 01101000 | 5,4 | 1,0 | 65 | 500 | 2.000 |
| 5x70 | 01101019 | 5,4 | 1,0 | 70 | 500 | 2.000 |
| 5x75 | 01101027 | 5,4 | 1,0 | 75 | 500 | 2.000 |
| 5x80 | 01101035 | 5,4 | 1,0 | 80 | 500 | 2.000 |
| 6x10 | 01101043 | 6,4 | 1,25 | 10 | 500 | 8.000 |
| 6x12 | 01101051 | 6,4 | 1,25 | 12 | 500 | 8.000 |
| 6x14 | 01101060 | 6,4 | 1,25 | 14 | 500 | 8.000 |
| 6x16 | 01101078 | 6,4 | 1,25 | 16 | 500 | 4.000 |
| 6x18 | 01101086 | 6,4 | 1,25 | 18 | 500 | 4.000 |
| 6x20 | 01101094 | 6,4 | 1,25 | 20 | 500 | 4.000 |
| 6x22 | 01101107 | 6,4 | 1,25 | 22 | 500 | 4.000 |
| 6x24 | 01101115 | 6,4 | 1,25 | 24 | 500 | 4.000 |
| 6x26 | 01101123 | 6,4 | 1,25 | 26 | 500 | 4.000 |
| 6x28 | 01101131 | 6,4 | 1,25 | 28 | 500 | 4.000 |
| 6x30 | 01101140 | 6,4 | 1,25 | 30 | 500 | 4.000 |
| 6x32 | 01101158 | 6,4 | 1,25 | 32 | 500 | 4.000 |
| 6x36 | 01101166 | 6,4 | 1,25 | 36 | 500 | 2.000 |
| 6x40 | 01101174 | 6,4 | 1,25 | 40 | 500 | 2.000 |



| Ø Aplicación | Referencia | Ø d ±0,3 | S ±0,02 | L | Envase | Embalaje |
|--------------|------------|-------------|------------|-----|--------|----------|
| 6x45 | 01101182 | 6,4 | 1,25 | 45 | 500 | 2.000 |
| 6x50 | 01101190 | 6,4 | 1,25 | 50 | 500 | 2.000 |
| 6x55 | 01101203 | 6,4 | 1,25 | 55 | 500 | 2.000 |
| 6x60 | 01101211 | 6,4 | 1,25 | 60 | 500 | 2.000 |
| 6x65 | 01101220 | 6,4 | 1,25 | 65 | 500 | 2.000 |
| 6x70 | 01101238 | 6,4 | 1,25 | 70 | 500 | 1.000 |
| 6x75 | 01101246 | 6,4 | 1,25 | 75 | 500 | 2.000 |
| 6x80 | 01101254 | 6,4 | 1,25 | 80 | 500 | 2.000 |
| 6x85 | 01101262 | 6,4 | 1,25 | 85 | 500 | 2.000 |
| 6x90 | 01101270 | 6,4 | 1,25 | 90 | 500 | 2.000 |
| 6x95 | 01101289 | 6,4 | 1,25 | 95 | 500 | 2.000 |
| 6x100 | 01101297 | 6,4 | 1,25 | 100 | 500 | 2.000 |
| 7x12 | 01103145 | 7,4 | 1,25 | 12 | 200 | 3.200 |
| 7x14 | 01103153 | 7,4 | 1,25 | 14 | 200 | 3.200 |
| 7x16 | 01103161 | 7,4 | 1,25 | 16 | 200 | 3.200 |
| 7x18 | 01103170 | 7,4 | 1,25 | 18 | 200 | 3.200 |
| 7x20 | 01103188 | 7,4 | 1,25 | 20 | 200 | 3.200 |
| 7x22 | 01103196 | 7,4 | 1,25 | 22 | 200 | 3.200 |
| 7x24 | 01103209 | 7,4 | 1,25 | 24 | 200 | 3.200 |
| 7x26 | 01103217 | 7,4 | 1,25 | 26 | 200 | 3.200 |
| 7x28 | 01103225 | 7,4 | 1,25 | 28 | 200 | 3.200 |
| 7x30 | 01103233 | 7,4 | 1,25 | 30 | 200 | 1.600 |
| 7x32 | 01103241 | 7,4 | 1,25 | 32 | 200 | 1.600 |
| 7x36 | 01103250 | 7,4 | 1,25 | 36 | 200 | 1.600 |
| 7x40 | 01103268 | 7,4 | 1,25 | 40 | 200 | 1.600 |
| 7x45 | 01103276 | 7,4 | 1,25 | 45 | 200 | 1.600 |
| 7x50 | 01103284 | 7,4 | 1,25 | 50 | 200 | 1.600 |
| 7x55 | 01103292 | 7,4 | 1,25 | 55 | 200 | 1.600 |
| 7x60 | 01103305 | 7,4 | 1,25 | 60 | 200 | 1.600 |
| 7x65 | 01103313 | 7,4 | 1,25 | 65 | 200 | 800 |
| 7x70 | 01103321 | 7,4 | 1,25 | 70 | 200 | 1.600 |
| 7x75 | 01103330 | 7,4 | 1,25 | 75 | 200 | 800 |
| 7x80 | 01103348 | 7,4 | 1,25 | 80 | 200 | 800 |
| 7x85 | 01103356 | 7,4 | 1,25 | 85 | 200 | 800 |
| 7x90 | 01103364 | 7,4 | 1,25 | 90 | 200 | 800 |
| 7x95 | 01103372 | 7,4 | 1,25 | 95 | 200 | 800 |
| 7x100 | 01103380 | 7,4 | 1,25 | 100 | 200 | 800 |



| Ø Aplicación | Referencia | Ø d ±0,3 | S ±0,02 | L | Envase | Embalaje |
|--------------|------------|-------------|------------|-----|--------|----------|
| 8x16 | 01101334 | 8,4 | 1,25 | 16 | 200 | 3.200 |
| 8x18 | 01101342 | 8,4 | 1,25 | 18 | 200 | 3.200 |
| 8x20 | 01101350 | 8,4 | 1,25 | 20 | 200 | 1.600 |
| 8x22 | 01101369 | 8,4 | 1,25 | 22 | 200 | 1.600 |
| 8x24 | 01101377 | 8,4 | 1,25 | 24 | 200 | 1.600 |
| 8x26 | 01101385 | 8,4 | 1,25 | 26 | 200 | 1.600 |
| 8x28 | 01101393 | 8,4 | 1,25 | 28 | 200 | 1.600 |
| 8x30 | 01101406 | 8,4 | 1,25 | 30 | 200 | 1.600 |
| 8x32 | 01101414 | 8,4 | 1,25 | 32 | 200 | 1.600 |
| 8x36 | 01101422 | 8,4 | 1,25 | 36 | 200 | 1.600 |
| 8x40 | 01101430 | 8,4 | 1,25 | 40 | 200 | 800 |
| 8x45 | 01101449 | 8,4 | 1,25 | 45 | 200 | 1.600 |
| 8x50 | 01101457 | 8,4 | 1,25 | 50 | 200 | 800 |
| 8x55 | 01101465 | 8,4 | 1,25 | 55 | 200 | 800 |
| 8x60 | 01101473 | 8,4 | 1,25 | 60 | 200 | 800 |
| 8x65 | 01101481 | 8,4 | 1,25 | 65 | 200 | 800 |
| 8x70 | 01101490 | 8,4 | 1,25 | 70 | 200 | 800 |
| 8x75 | 01101502 | 8,4 | 1,25 | 75 | 200 | 800 |
| 8x80 | 01101510 | 8,4 | 1,25 | 80 | 200 | 800 |
| 8x85 | 01101529 | 8,4 | 1,25 | 85 | 200 | 800 |
| 8x90 | 01101537 | 8,4 | 1,25 | 90 | 200 | 800 |
| 8x95 | 01101545 | 8,4 | 1,25 | 95 | 200 | 800 |
| 8x100 | 01101553 | 8,4 | 1,25 | 100 | 200 | 800 |
| 8x120 | 01101561 | 8,4 | 1,25 | 120 | 200 | 800 |
| 10x14 | 01101596 | 10,5 | 2 | 14 | 100 | 1.600 |
| 10x20 | 01101625 | 10,5 | 2 | 20 | 100 | 1.600 |
| 10x22 | 01101633 | 10,5 | 2 | 22 | 100 | 1.600 |
| 10x24 | 01101641 | 10,5 | 2 | 24 | 100 | 1.600 |
| 10x26 | 01101650 | 10,5 | 2 | 26 | 100 | 800 |
| 10x28 | 01101668 | 10,5 | 2 | 28 | 100 | 800 |
| 10x30 | 01101676 | 10,5 | 2 | 30 | 100 | 800 |
| 10x32 | 01101684 | 10,5 | 2 | 32 | 100 | 800 |
| 10x36 | 01101692 | 10,5 | 2 | 36 | 100 | 800 |
| 10x40 | 01101705 | 10,5 | 2 | 40 | 100 | 800 |
| 10x45 | 01101713 | 10,5 | 2 | 45 | 100 | 800 |
| 10x50 | 01101721 | 10,5 | 2 | 50 | 100 | 800 |
| 10x55 | 01101730 | 10,5 | 2 | 55 | 100 | 800 |



| Ø Aplicación | Referencia | Ø d ±0,3 | S ±0,02 | L | Envase | Embalaje |
|--------------|------------|-------------|------------|-----|--------|----------|
| 10x60 | 01101748 | 10,5 | 2 | 60 | 100 | 800 |
| 10x65 | 01101756 | 10,5 | 2 | 65 | 100 | 400 |
| 10x70 | 01101764 | 10,5 | 2 | 70 | 100 | 400 |
| 10x75 | 01101772 | 10,5 | 2 | 75 | 100 | 400 |
| 10x80 | 01101780 | 10,5 | 2 | 80 | 100 | 400 |
| 10x85 | 01101799 | 10,5 | 2 | 85 | 100 | 400 |
| 10x90 | 01101801 | 10,5 | 2 | 90 | 100 | 400 |
| 10x95 | 01101810 | 10,5 | 2 | 95 | 100 | 400 |
| 10x100 | 01101828 | 10,5 | 2 | 100 | 100 | 400 |
| 10x120 | 01101836 | 10,5 | 2 | 120 | 100 | 400 |
| 12x20 | 01101916 | 12,5 | 2,5 | 20 | 100 | 800 |
| 12x22 | 01101924 | 12,5 | 2,5 | 22 | 100 | 800 |
| 12x24 | 01101932 | 12,5 | 2,5 | 24 | 100 | 800 |
| 12x26 | 01101940 | 12,5 | 2,5 | 26 | 100 | 800 |
| 12x28 | 01101959 | 12,5 | 2,5 | 28 | 100 | 800 |
| 12x30 | 01101967 | 12,5 | 2,5 | 30 | 100 | 800 |
| 12x32 | 01101975 | 12,5 | 2,5 | 32 | 100 | 800 |
| 12x36 | 01101983 | 12,5 | 2,5 | 36 | 100 | 800 |
| 12x40 | 01101991 | 12,5 | 2,5 | 40 | 100 | 800 |
| 12x45 | 01102003 | 12,5 | 2,5 | 45 | 100 | 400 |
| 12x50 | 01102011 | 12,5 | 2,5 | 50 | 100 | 400 |
| 12x55 | 01102020 | 12,5 | 2,5 | 55 | 100 | 400 |
| 12x60 | 01102038 | 12,5 | 2,5 | 60 | 100 | 400 |
| 12x65 | 01102046 | 12,5 | 2,5 | 65 | 100 | 400 |
| 12x70 | 01102054 | 12,5 | 2,5 | 70 | 100 | 400 |
| 12x75 | 01102062 | 12,5 | 2,5 | 75 | 100 | 400 |
| 12x80 | 01102070 | 12,5 | 2,5 | 80 | 100 | 400 |
| 12x85 | 01102089 | 12,5 | 2,5 | 85 | 100 | 400 |
| 12x90 | 01102097 | 12,5 | 2,5 | 90 | 100 | 400 |
| 12x95 | 01102100 | 12,5 | 2,5 | 95 | 100 | 400 |
| 12x100 | 01102118 | 12,5 | 2,5 | 100 | 100 | 400 |
| 12x120 | 01102126 | 12,5 | 2,5 | 120 | 100 | 200 |