

CDX(L)-CD



Electrobombas centrífugas monocelulares en AISI 304 / AISI 316

Electrobomba centrífuga monocelular construida en Acero Inoxidable AISI 304 (AISI 316 - modelos CDXL) particularmente adecuada para el abastecimiento de agua potable, presurización doméstica, pequeños riegos de jardín, lavado a presión, tratamiento de agua, torres de refrigeración e intercambiadores de calor, incorporada a diferentes tipos de maquinaria industrial.



CDX(L)



CD



Versión equipada con variador de frecuencia "E-SPD".



Tamaño reducido



Estructura robusta



Fabricada en AISI 304



Disponible en AISI 316



Posibilidad de instalarse en maquinaria para uso industrial



Ligera y fácilmente transportable



Baja sonoridad

Materiales

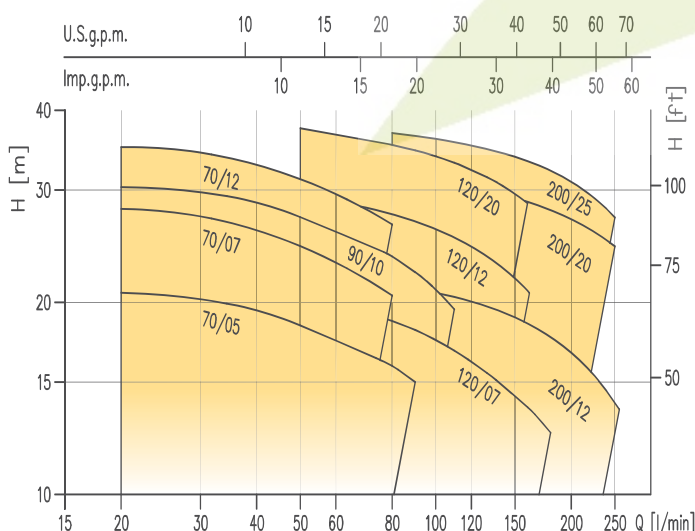
Cuerpo de bomba	Acero Inoxidable AISI 304 (CDX-CD) Acero Inoxidable AISI 316 (CDXL)
Impulsor	Acero Inoxidable AISI 304 (CDX-CD) Acero Inoxidable AISI 316 (CDXL)
Eje motor	Acero Inoxidable AISI 303 (CDX-CD) Acero Inoxidable AISI 316 (CDXL)
Cierre mecánico	Cerámica/Carbón/NBR (estándar)
Soporte motor	Aluminio (CDX(L)) y AISI 304 (CD)

Opcional



Cierres mecánicos
Versión H (Alta temperatura)
Versión HS (Líquidos especiales)

Curva de características (según ISO 9906 / 2)



Conexiones

DNA	G 1 1/2" para CD(X) 200 G 1 1/4" para el resto de la gama
DNI	G 1"

Datos técnicos

Eficiencia	Motor trifásico eficiencia IE3 desde 0,75 kW inclusive.
Presión máx. de trabajo	8 bar
Temperatura máx. del líquido	-5°C ÷ +60°C para CDX 70/05 - 70/07 - 90/10 versión estándar y CD 70/05 - 70/07 - 90/10 versión estándar y E. -5°C ÷ +90°C para el resto de gama. -5°C ÷ +110°C para versiones H y HS. -5°C ÷ +120°C para versiones especiales, consultar.
MEI	> 0,4
Polos	2
Aislamiento	Clase F
Grado protección	IP55
Tensión	Monofásica 230V ±10% Trifásica 230/400V ±10%
Condensador	Condensador y protección termoamperimétrica de rearme automático incorporados (monofásica).

Características "E-SPD"

Más información	Para más detalles del variador
------------------------	--------------------------------

Accesorios

- Depósitos**
Depósitos de 2/100 litros a 8/10 bar
- Presostatos**
Presostatos regulables (hasta 5-6 bar).
- Grupos de presión**
Grupos de presión "CDX"
Ver en grupos de presión domésticos.
- Aislamiento cuerpo bomba**
Aislamiento cuerpo bomba para CDX(L)

CDX(L)-CD



Electrobombas centrífugas monocelulares en AISI 304 / AISI 316

Tabla de características											2 Polos									
Modelo Monofásico 230V 50Hz	Modelo Trifásico 230/400V 50Hz	kW	CV	Condensador		Intensidad Absorbida [A]			Q=Caudal											
				µF	V _c	Monof. 230V	Trifásica		l/min m ³ /h	H=Altura manométrica total (m)										
							230V	230V		400V	20 1,2	50 3	80 4,8	90 5,4	110 6,6	130 7,8	160 9,6	180 10,8	210 12,6	250 15
CD(X)M 70/05	CD(X)(L) 70/05	0,37	0,5	12,5	450	3,4	2,4	1,4	20,7	18,4	15,9	15	-	-	-	-	-	-	-	-
CD(X)(L)M 70/07	CD(X)(L) 70/07	0,55	0,75	16	450	5	3,5	2	28	24,5	20,5	-	-	-	-	-	-	-	-	-
CDM 70/12	CD 70/12	0,9	1,2	31,5	450	6,5	4,3	2,5	35	31,2	26,5	-	-	-	-	-	-	-	-	-
CD(X)M 90/10	CD(X)(L) 90/10	0,75	1	20	450	5,6	3,3	1,9	30,3	27,2	23,6	22,3	19,5	-	-	-	-	-	-	-
CD(X)M 120/07	CD(X)(L) 120/07	0,55	0,75	16	450	4,6	3,2	1,85	-	20,5	18,7	18,1	16,8	15,5	13,7	12,5	-	-	-	-
CD(X)M 120/12	CD(X)(L) 120/12	0,9	1,2	31,5	450	6,9	4,5	2,6	-	29,3	27,5	26,8	25,2	23,6	21	-	-	-	-	-
CD(X)M 120/20	CD(X)(L) 120/20	1,5	2	40	450	9,3	7	4	-	37,5	35,3	34,6	33,1	31,4	28,6	-	-	-	-	-
CD(X)M 200/12	CD(X)(L) 200/12	0,9	1,2	31,5	450	6,3	4,3	2,5	-	-	21,3	21	20,4	19,7	18,5	17,6	16	14	-	-
CD(X)M 200/20	CD(X)(L) 200/20	1,5	2	40	450	10,2	7,4	4,3	-	-	31,5	31,2	30,6	30	28,7	27,9	26,5	24,5	-	-
-	CD(X)(L) 200/25	1,8	2,5	-	-	-	8,7	5	-	-	36,8	36,5	35,6	34,7	33,3	32	30	30	27,2	-

Bombas CDX(L)						2 Polos		
Modelo CDX(L)	Código CDX	Código CDXL	kW	CV	Tensión	DNA	DNI	Peso [kg]
CDXM/A 70/05	1615050000	-	0,37	0,5	Monofásica	G1¼	G1	8,7
CDX(L)/A 70/05	1615050004	1615058004	0,37	0,5	Trifásica	G1¼	G1	8,7
CDX(L)M/A 70/07	1615090000	1617098000	0,55	0,75	Monofásica	G1¼	G1	10
CDX(L)/A 70/07	1615090004	1615098004	0,55	0,75	Trifásica	G1¼	G1	10
CDXM/A 90/10	1615100500	-	0,75	1	Monofásica	G1¼	G1	13,2
CDX(L)/I 90/10	1615100504I	1615108004I	0,75	1	Trifásica	G1¼	G1	13,7
CDXM/A 120/07	1625090000	-	0,55	0,75	Monofásica	G1¼	G1	11,5
CDX(L)/A 120/07	1625090004	1625098004	0,55	0,75	Trifásica	G1¼	G1	11,6
CDXM/G 120/12	1625100000G	-	0,88	1,2	Monofásica	G1¼	G1	10
CDX(L)/I 120/12	1625100004I	1625108004I	0,88	1,2	Trifásica	G1¼	G1	10,5
CDXM/B 120/20	1625200000B	-	1,5	2	Monofásica	G1¼	G1	12,3
CDX(L)/I 120/20	1625200004I	1625208004I	1,5	2	Trifásica	G1¼	G1	12,9
CDXM/G 200/12	1635100000G	-	0,88	1,2	Monofásica	G1¼	G1	15,3
CDX(L)/I 200/12	1635100004I	1635108004I	0,88	1,2	Trifásica	G1¼	G1	18,3
CDXM/G 200/20	1635200000G	-	1,5	2	Monofásica	G1½	G1	12
CDX(L)/I 200/20	1635200004I	1635208004I	1,5	2	Trifásica	G1½	G1	12,6
CDX(L)/I 200/25	1635250004I	1635258004I	1,85	2,5	Trifásica	G1½	G1	15,8

Bombas CD					2 Polos		
Modelo CD	Código CD	kW	CV	Tensión	DNA	DNI	Peso [kg]
CDM 70/05	1970050000	0,37	0,5	Monofásica	G1¼	G1	8,7
CD 70/05	1970050004	0,37	0,5	Trifásica	G1¼	G1	8,7
CDM 70/07	1970090000	0,55	0,8	Monofásica	G1¼	G1	10
CD 70/07	1970090004	0,55	0,8	Trifásica	G1¼	G1	10
CDM 70/12	1970100000	0,9	1,2	Monofásica	G1¼	G1	13,2
CD/I 70/12	1970100004I	0,9	1,2	Trifásica	G1¼	G1	13,7
CDM 90/10	1970100500	0,75	1	Monofásica	G1¼	G1	11,5
CD/I 90/10	1970100504I	0,75	1	Trifásica	G1¼	G1	11,6
CDM 120/07	1980090000	0,55	0,75	Monofásica	G1¼	G1	10
CD 120/07	1980090004	0,55	0,75	Trifásica	G1¼	G1	10,5
CDM/G 120/12	1980100000G	0,9	1,2	Monofásica	G1¼	G1	12,3
CD/I 120/12	1980100004I	0,9	1,2	Trifásica	G1¼	G1	12,9
CDM 120/20	1980200000	1,5	2	Monofásica	G1¼	G1	15,3
CD/I 120/20	1980200004I	1,5	2	Trifásica	G1¼	G1	18,3
CDM/G 200/12	1990100000G	0,9	1,2	Monofásica	G1½	G1	12
CD/I 200/12	1990100004I	0,9	1,2	Trifásica	G1½	G1	12,6
CDM/G 200/20	1990200000G	1,5	2	Monofásica	G1½	G1	15,8
CD/I 200/20	1990200004I	1,5	2	Trifásica	G1½	G1	17,5
CD/I 200/25	1990250004I	1,85	2,5	Trifásica	G1½	G1	18,3