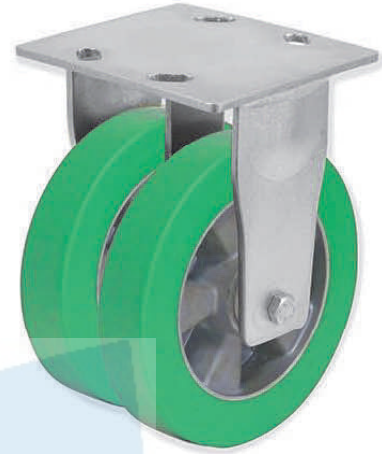


FICHA DE PRODUCTO

COD. 36-945/4

REF. QDPF6 160 AEB5



Datos técnicos		
Diametro de rueda		160 mm
Ancho de banda		50x2 mm
Tamaño pletina		150x110 mm
Distancia entre agujeros		121/105x80/59 mm
Tornillo de sujeción		M12
Altura total		205 mm
Radio de Giro		144 mm
Tipo de eje		
Capacidad de carga		1100 Kg
Temperatura de trabajo		-30 a 80 °C
Peso		4,26 Kg
Velocidad máxima		4 Km/h
Dureza de la banda		83 ±2° SHORE A

Propiedades de la rueda				
	Dureza:	<input type="checkbox"/>	<input type="checkbox"/>	<input type="checkbox"/>
	Ruido:	<input type="checkbox"/>	<input type="checkbox"/>	<input type="checkbox"/>
	Protección suelo:	<input type="checkbox"/>	<input type="checkbox"/>	<input type="checkbox"/>
	Resistencia rodadura:	<input type="checkbox"/>	<input type="checkbox"/>	<input type="checkbox"/>

Dimensiones adicionales del soporte			
8,0 mm	6,0 mm	65 mm x 2	M12

Modelo rueda: **AE**

PARTICULARIDADES:

Banda de poliuretano el stico (Elasthane) de alta calidad vulcanizado sobre un núcleo de aluminio.

Banda de rodadura semidura.

APLICACIONES:

Particularmente indicadas donde se requiera rodar muy silencioso, protección de la carga a las vibraciones y cuidado especial de los suelos.

PROPIEDADES:

El poliuretano (caucho de Uretano) es un material Plástico, que posee casi las mismas cualidades elásticas y elóctricas que el caucho, pero se caracteriza por:

- Su alta resistencia al desgarre y a las melladuras (provocadas por frenazos bruscos y suelos irregulares o muy abrasivos).
- Su excepcional resistencia a la abrasión.
- Su alta capacidad de carga.

• Su notable elasticidad, buena resistencia a la deformación y excelente recuperación posterior a su utilización durante largos períodos bajo grandes cargas estáticas.

• Su baja resistencia al arranque y a la rodadura (inferior en un 30% comparada con bandas similares de goma).

Máxima protección de los suelos.

Muy buena resistencia y amortiguación a los choques y a las vibraciones, son de rodar silencioso y el stico.

Resisten a los agentes atmosféricos, aceites, grasas, gasolinas, hidrocarburos, azúcar, propano, butano, oxígeno, ozono, etc.

PRECAUCIONES:

El poliuretano es sensible a la hidrólisis (esta incluye: ácidos, agua caliente (+40°C), vapor y aire húmedo recalentado).

Trabajan hasta 130°C durante cortos períodos. (Para usos continuados, temperaturas superiores a 60°C podrían facilitar el desencolado de las bandas y superiores a 100°C conducen al deterioro de las bandas en unos pocos días.)

Para tracción mecánica las cargas deben reducirse en las siguientes proporciones:

- 10 Km/h - 20%
- 16 Km/h - 40%
- 20 Km/h - 60% (velocidad máxima recomendada).

Ruedas fabricadas según normas europeas **EN12530/12532**.

Modelo soporte: **QDPF6**

SOPORTES MODELO QP6:

Soportes de acero (estampado) y electrosoldado.

Sujeción de los soportes por pletina de 4 agujeros.

Horquilla provista de tornillo y tuerca autoblocante (calidad 8.8): DIN-933 M12x90mm.

Casquillo de montaje encajados en los cojinetes.

Acabados: zincado brillante.

SOPORTES GIRATORIOS QDPG6:

Cabeza giratoria de acero forjado y mecanizado, una pista de bolas (endurecida) con mecanizado de precisión, rellena de grasa (totalmente sellada) y provista de engrasador.

Giro axial del soporte sin pivote central.

Horquilla de acero estampado electrosoldada (interior + exterior) a la cabeza giratoria.

SOPORTES FIJOS QDPF6:

Horquilla de acero estampado de 6,0 mm. de espesor electrosoldada (interior + exterior) a la pletina.