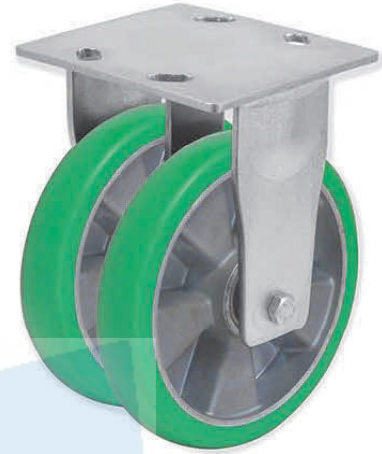


FICHA DE PRODUCTO

COD. 36-941

REF. QDPF6 125 AEBB5



| Datos técnicos | | |
|--------------------------|--|------------------|
| Diametro de rueda | | 125 mm |
| Ancho de banda | | 50x2 mm |
| Tamaño pletina | | 150x110 mm |
| Distancia entre agujeros | | 121/105x80/59 mm |
| Tornillo de sujeción | | M12 |
| Altura total | | 177 mm |
| Radio de Giro | | 127 mm |
| Tipo de eje | | |
| Capacidad de carga | | 800 Kg |
| Temperatura de trabajo | | -30 a 80 °C |
| Peso | | 2,59 Kg |
| Velocidad máxima | | 4 Km/h |
| Dureza de la banda | | 83 ±2° SHORE A |

| Propiedades de la rueda | | | | |
|-------------------------|-----------------------|--|--|--|
| | Dureza: | | | |
| | Ruido: | | | |
| | Protección suelo: | | | |
| | Resistencia rodadura: | | | |

| Dimensiones adicionales del soporte | | | |
|-------------------------------------|--------|-----------|-----|
| | | | |
| 8,0 mm | 6,0 mm | 65 mm x 2 | M12 |

Modelo rueda: AEB

PARTICULARIDADES:
Banda de poliuretano el stico (Elasthane) de alta calidad vulcanizado sobre un núcleo de aluminio.
Banda de rodadura semidura.

APLICACIONES:
Particularmente indicadas donde se requiera rodar muy silencioso, protección de la carga a las vibraciones y cuidado especial de los suelos.

PROPIEDADES:
El poliuretano (caucho de Uretano) es un material Plástico, que posee casi las mismas cualidades elásticas y elóctricas que el caucho, pero se caracteriza por:
• Su alta resistencia al desgarrar y a las melladuras (provocadas por frenazos bruscos y suelos irregulares o muy abrasivos).
• Su excepcional resistencia a la abrasión.
• Su alta capacidad de carga.

• Su notable elasticidad, buena resistencia a la deformación y excelente recuperación posterior a su utilización durante largos períodos bajo grandes cargas estáticas.

• Su baja resistencia al arranque y a la rodadura (inferior en un 30% comparada con bandas similares de goma).
Máxima protección de los suelos.

Muy buena resistencia y amortiguación a los choques y a las vibraciones, son de rodar silencioso y el stico.
Resisten a los agentes atmosféricos, aceites, grasas, gasolinas, hidrocarburos, azúcar, propano, butano, oxígeno, ozono, etc.

PRECAUCIONES:
El poliuretano es sensible a la hidrólisis (esta incluye: ácidos, agua caliente (+40°C), vapor y aire húmedo recalentado).

Trabajan hasta 130°C durante cortos períodos. (Para usos continuados, temperaturas superiores a 60°C podrían facilitar el desencolado de las bandas y superiores a 100°C conducen al deterioro de las bandas en unos pocos días.)
Para tracción mecánica las cargas deben reducirse en las siguientes proporciones:

- 10 Km/h - 20%
- 16 Km/h - 40%
- 20 Km/h - 60% (velocidad máxima recomendada).

BANDA DE RODADURA EN FORMA BALONADA:
Menor esfuerzo al desplazamiento.
Menor resistencia al giro o alineación de los rotantes.

Ruedas fabricadas según normas europeas EN12530/12532.

Modelo soporte: QDPF6

SOPORTES MODELO QP6:
Soportes de acero (estampado) y electrosoldado.
Sujeción de los soportes por pletina de 4 agujeros.
Horquilla provista de tornillo y tuerca autoblocante (calidad 8.8): DIN-933 M12x90mm.
Casquillo de montaje encajados en los cojinetes.
Acabados: zincado brillante.

SOPORTES GIRATORIOS QDPG6:
Cabeza giratoria de acero forjado y mecanizado, una pista de bolas (endurecida) con mecanizado de precisión, rellena de grasa (totalmente sellada) y provista de engrasador.
Giro axial del soporte sin pivote central.

Horquilla de acero estampado electrosoldada (interior + exterior) a la cabeza giratoria.

SOPORTES FIJOS QDPF6:
Horquilla de acero estampado de 6,0 mm. de espesor electrosoldada (interior + exterior) a la pletina.