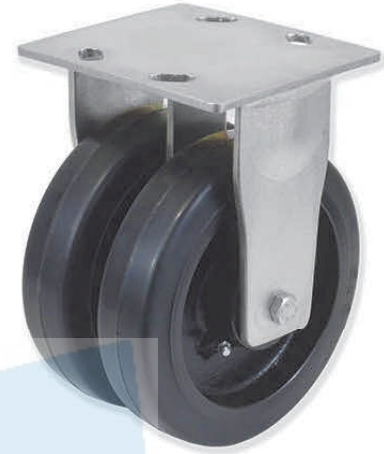


FICHA DE PRODUCTO

COD. 36-913/06

REF. QDPF6 200 HGB5

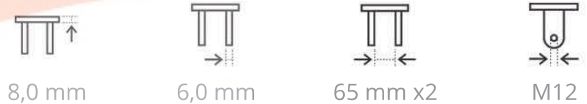


Datos técnicos		
Diametro de rueda		200 mm
Ancho de banda		50x2 mm
Tamaño pletina		150x110 mm
Distancia entre agujeros		121/105x80/59 mm
Tornillo de sujeción		M12
Altura total		250 mm
Radio de Giro		170 mm
Tipo de eje		
Capacidad de carga		900 Kg
Temperatura de trabajo		-20 a 70 °C
Peso		9,44 Kg
Velocidad máxima		16 Km/h
Dureza de la banda		75 ±2° SHORE A

Propiedades de la rueda

	Dureza:	
	Ruido:	
	Protección suelo:	
	Resistencia rodadura:	

Dimensiones adicionales del soporte



Modelo rueda: **HG**

PARTICULARIDADES:

Banda de goma elástica blanda vulcanizada sobre núcleo de hierro fundido.

APLICACIONES:

Industriales en general.

Son ruedas apropiadas para tracción mecánica (carretillas elevadoras, remolques, etc.).

PROPIEDADES:

Reúnen las características de las ruedas de goma en las bandas, confiriéndoles los núcleos metálicos una mayor rigidez y capacidad de carga.

Combinan una alta capacidad de carga con un desplazamiento suave y silencioso, absorción de choques y vibraciones y no estropean los suelos.

Banda de alta resiliencia.

PRECAUCIONES:

Resisten mal los disolventes orgánicos, gasolina, aceites minerales, grasas y detergentes concentrados, etc.

No aconsejables en suelos muy abrasivos.

La goma color negro deja huella en pavimentos mojados.

La velocidad máxima recomendada es de 20 Km/h., en cuyo caso la capacidad de carga debe reducirse en un 50 %.

Ruedas fabricadas según normas europeas **EN12530/12532**.

Modelo soporte: **QDPF6**

SOPORTES MODELO QP6:

Soportes de acero (estampado) y electrosoldado.

Sujeción de los soportes por pletina de 4 agujeros.

Horquilla provista de tornillo y tuerca autoblocante (calidad 8.8): DIN-933 M12x90mm.

Casquillo de montaje encajados en los cojinetes.

Acabados: zincado brillante.

SOPORTES GIRATORIOS QDPG6:

Cabeza giratoria de acero forjado y mecanizado, una pista de bolas (endurecida) con mecanizado de precisión, rellena de grasa (totalmente sellada) y provista de engrasador.

Giro axial del soporte sin pivote central.

Horquilla de acero estampado electrosoldada (interior + exterior) a la cabeza giratoria.

SOPORTES FIJOS QDPF6:

Horquilla de acero estampado de 6,0 mm. de espesor electrosoldada (interior + exterior) a la pletina.