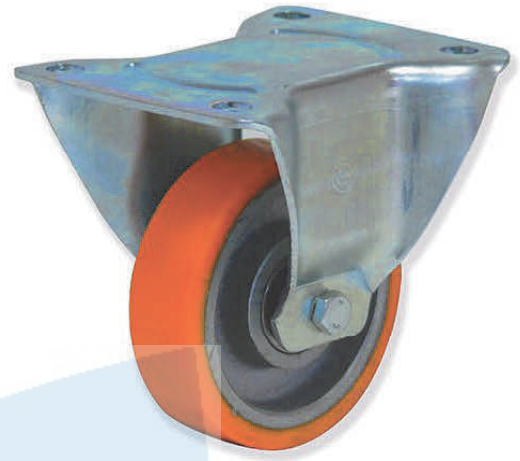


FICHA DE PRODUCTO

COD. 34-839/4

REF. FP2F4 100 HPB4



Datos técnicos		
Diametro de rueda		100 mm
Ancho de banda		30 mm
Tamaño pletina		135x110 mm
Distancia entre agujeros		105x80/75 mm
Tornillo de sujeción		M8
Altura total		130 mm
Radio de Giro		90 mm
Tipo de eje		
Capacidad de carga		250 Kg
Temperatura de trabajo		-30 a 80 °C
Peso		1,15 Kg
Velocidad máxima		4 Km/h
Dureza de la banda		93 ±2° SHORE A

Propiedades de la rueda				
	Dureza:	<input type="checkbox"/>	<input type="checkbox"/>	<input type="checkbox"/>
	Ruido:	<input type="checkbox"/>	<input type="checkbox"/>	<input type="checkbox"/>
	Protección suelo:	<input type="checkbox"/>	<input type="checkbox"/>	<input type="checkbox"/>
	Resistencia rodadura:	<input type="checkbox"/>	<input type="checkbox"/>	<input type="checkbox"/>

Dimensiones adicionales del soporte			
4,0 mm	3,5 mm	46 mm	M8

Modelo rueda: **HP**

PARTICULARIDADES:

Banda de poliuretano vulcanizado sobre un núcleo de hierro fundido.
Banda de rodadura semidura.

APLICACIONES:

Particularmente indicadas para servicios intensivos, cargas pesadas y condiciones de pavimento desfavorables (superficies rugosas, quebradas, con virutas metálicas, cristales, grava, manchas de aceite, grasas, etc.).

PROPIEDADES:

El poliuretano (caucho de Uretano) es un material Plástico, que posee casi las mismas cualidades elásticas y elásticas que el caucho, pero se caracteriza por:

- Su alta resistencia al desgarre y a las melladuras (provocadas por frenazos bruscos y suelos irregulares o muy abrasivos).
- Su excepcional resistencia a la abrasión.
- Su alta capacidad de carga.
- Su notable elasticidad, buena resistencia a la deformación y excelente recuperación posterior a su utilización durante largos períodos bajo grandes cargas estáticas.
- Su baja resistencia al arranque y a la rodadura (inferior en un 30% comparada con bandas similares de goma).

Las ruedas de poliuretano no ensucian ni estropean los suelos.

Presentan buena resistencia y amortiguación a los choques y a las vibraciones.

Resisten a los agentes atmosféricos, aceites, grasas, gasolinas, hidrocarburos, azúcar, propano, butano, oxígeno, ozono, etc.

PRECAUCIONES:

El poliuretano es sensible a la hidrólisis (esta incluye: ácidos, agua caliente (+40°C), vapor y aire húmedo recalentado).

Trabajan hasta 130°C durante cortos períodos. (Para usos continuados, temperaturas superiores a 60°C podrían facilitar el descolado de las bandas y superiores a 100°C conducen al deterioro de las bandas en unos pocos días.).

Para tracción mecánica las cargas deben reducirse en las siguientes proporciones:

- 10 Km/h - 20%
- 16 Km/h - 40%
- 20 Km/h - 60% (velocidad máxima recomendada).

Ruedas fabricadas según normas europeas **EN12530/12532**.

Modelo soporte: **FP2F4**

SOPORTES MODELO FP4:

Soportes de acero (estampado).
Sujeción de los soportes por pletina de 4 agujeros.
Horquilla provista de tornillo y tuerca autoblocante (8.8): DIN-933 M8x60mm.
Casquillo >12x8,2x46mm.

Pasadores de montaje (para cojinete a bolas).

Acabados: Zincado plateado.

SOPORTES GIRATORIOS FPG4:

Doble hilera de bolas (de acero cromo) protegidas por cazoletas envolventes y junta de retención de grasa en las dos hileras.

Robusto pivote central (remachado) de acero.

SOPORTES FIJOS FPF4:

Soportes de acero (estampado) de 3,5 mm. de espesor.