

# FICHA DE PRODUCTO

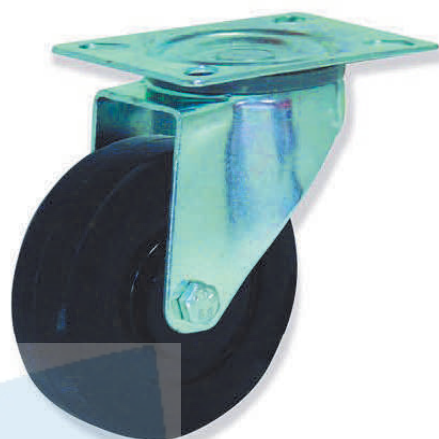
COD. 34-092/98

REF. MPG4 100 TCT4



## Datos técnicos

Diametro de rueda		100 mm
Ancho de banda		25 mm
Tamaño pletina		105x85 mm
Distancia entre agujeros		80x60 mm
Tornillo de sujeción		M8
Altura total		128 mm
Radio de Giro		91 mm
Tipo de eje		
Capacidad de carga		100 Kg
Temperatura de trabajo		-30 a 250 °C
Peso		0,73 Kg
Velocidad máxima		4 Km/h
Dureza de la banda		82 ±3° SHORE D



## Propiedades de la rueda

	Dureza:	
	Ruido:	
	Protección suelo:	
	Resistencia rodadura:	

## Dimensiones adicionales del soporte

2,5 mm	2,5 mm	46 mm	M8

Modelo rueda: **TC**

### PARTICULARIDADES:

Banda de caucho (vulcanizado) sobre un núcleo de Termotex®.

Casquillos de teflón T (autolubricantes y anti-ruido) incorporados en las ruedas.

### APLICACIONES:

Carros para panificación y pastelería (hornos rotativos), c maras de congelación, autoclaves, manipulación y conservación de la carne, industria farmacéutica, etc... Y en especial en sitios donde se requiera especial protección del pavimento y el equipo, y una muy baja rumorosidad.

### PRECAUCIONES:

Resistencia química.

Las correspondientes a las ruedas de Termotex y a las ruedas de caucho.

Las máximas prestaciones están garantizadas para 30 minutos de trabajo continuo en el horno seguidos de 30 minutos de enfriamiento a temperatura ambiente.

Ruedas fabricadas según normas europeas **EN12530/12532**.

Modelo soporte: **MPG4**

### SOPORTES MODELO MP:

Soportes de acero (estampado).

Sujeción de los soportes por pletina de 4 agujeros.

Horquilla provista de tornillo y tuerca autoblocante (8.8): DIN-933 M8x60 en >80 a 125mm., M-12x80 en >150 a 200mm. y M-14x120 en >260 mm.

Casquillo: >12x8,2x46 en >80 a 125mm., >20x12,2x61 en >150 a 200 mm. y >20x14,2x96 en 260 mm.

Pasadores de montaje (para cojinete a bolas).

Acabados: zincado brillante.

### SOPORTES GIRATORIOS MPG4:

Doble hilera de bolas (de acero al cromo) protegidas por cazoletas envolventes y junta de retención de grasa.

Robusto pivote central (remachado) de acero.

### SOPORTES FIJOS MPF4:

Soportes de acero (estampado).