

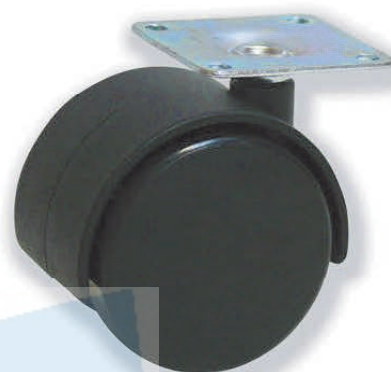
FICHA DE PRODUCTO

COD. 20-43

REF. DPG1 050



Datos Técnicos		
Diametro de rueda		50 mm
Ancho de Banda		48 mm
Radio de Giro		45 mm
G'		- mm
Altura del Rotante		61 mm
KxL		42x42 mm
MxN		32x32 mm
O		5,5 mm
Tipo de Eje		==
Capacidad de Carga		30 Kg
Temperatua de Trabajo		5 a 80 °C
Peso		0,05 Kg



Ruedas fabricadas según normas europeas **EN12530/12532**.

Modelo Rueda: **DPG**

DG: ROTANTES MODELO D - GIRATORIO G

Sujeción del rotante en cuatro versiones: por espiga roscada (**DRG**), por corona dentada (**DCG**), por pletina (**DPG**) y por espiga metálica con anilla elástica (**DEG**).

Sujeción de las ruedas por presión (negativo) dentro del eje metálico central insertado en el soporte.

Giro del vástago por fricción (metal/plástico).

DG-FS: ROTANTE MODELO DG - FRENO SIMPLE FS

Bloqueo de las ruedas por pedal de plástico negro.

Disponible en rotantes de $\varnothing 40$ mm. y 50mm. Añadir **FS** a la referencia a al código numérico.

ACABADO DEL ROTANTE:

Soporte y ruedas (inyectados) de plástico color negro. Partes metálicas zincadas

PRECAUCIONES:

Los rotantes DRG $\varnothing 35$ mm. y $\varnothing 40$ mm. no deben emplearse en sillas de oficina.