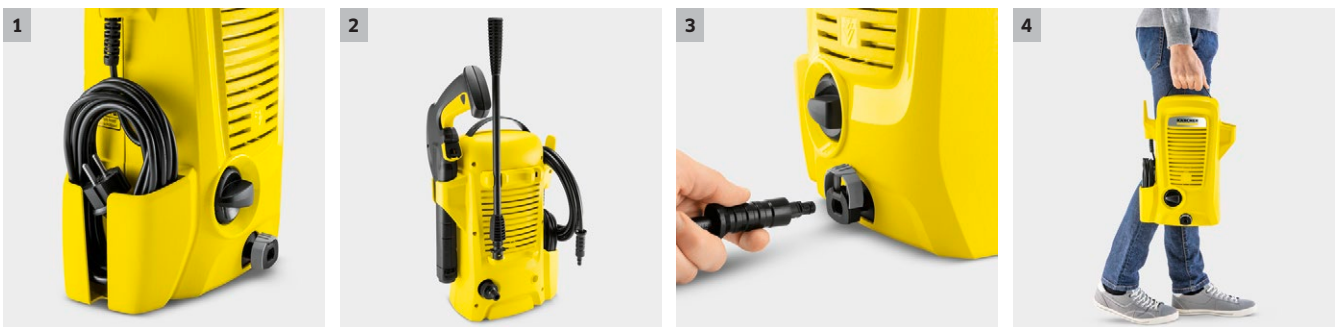




K 2 Universal Edition Car

La hidrolimpiadora K 2 Universal Edition Car elimina eficazmente la suciedad menos intensa en usos ocasionales para el hogar y el coche.



1 Compartimento para cable integrado

- El cable de corriente se guarda cómodamente para ahorrar espacio.

2 Almacenaje de accesorios confortable

- La manguera de alta presión, la lanza pulverizadora y la pistola se almacenan cómodamente en el equipo.

3 Sistema Quick Connect

- Para una conexión y desconexión rápida y sencilla de la manguera de alta presión en el equipo y la pistola.

4 Dimensiones compactas y poco peso

- El equipo puede llevarse y transportarse fácilmente.



K 2 Universal Edition Car

- Equipo ligero y compacto
- Cómodo almacenaje del cable y de los accesorios
- Sistema Quick Connect

Características técnicas

Ref. de pedido.	1.673-004.0	
Código EAN	4054278630434	
Tipo de corriente.	V / Hz	220 - 240 / 50 - 60
Presión	bar / MPa	110 / 11
Caudal	l/h	máx. 360
Temperatura de entrada	°C	máx. 40
Rendimiento de superficie	m ² /h	20
Potencia de conexión	kW	1,4
Peso sin accesorios.	kg	3,77
Dimensiones (la. × an. × al.).	mm	182 × 280 × 390

Equipamiento

Pistola de alta presión	G 120 Q	
Vario Power Jet	-	
Lanza pulverizadora de un chorro	■	
Boquilla turbo	-	
Manguera de alta presión	m	3
Filtro de agua integrado	■	
Conector para mangueras de riego A3/4"	■	

Kit para el coche Cepillo de lavado, boquilla de espuma, detergente champú para automóviles, 0,5 l

■ Incluido en el equipo de serie.

K 2 UNIVERSAL EDITION CAR

1.673-004.0

KÄRCHER


		Ref. de pedido.				Precio	Descripción	
Lanza acodada	13	2.638-817.0					La lanza acodada es un tubo pulverizador acodado extralargo (aprox. 1 m) para limpiar cómodamente puntos de difícil acceso, como por ejemplo canalones de tejados o bajos de vehículos.	<input type="checkbox"/>
Prolongación de lanza	14	2.643-240.0					Prolongación de tubos pulverizadores para alargar 0,4 m. Para limpiar eficazmente zonas de difícil acceso. Adecuada para todos los accesorios de Kärcher.	<input type="checkbox"/>
VP 180 S Vario Power Jet Short 360° para K 2 a K 7	15	2.643-254.0					VP 180 S: el Vario Power Jet Short 360° corto con regulación de la presión sin escalonamientos y articulación de 360° ajustable es ideal para limpiar zonas cercanas de difícil acceso.	<input type="checkbox"/>
VP 120 Vario Power Jet Full Control para K 2 a K 3	16	2.642-724.0					Lanza pulverizadora Vario Power para la limpiadora de alta presión de las gamas K 2 y K 3. Regulación sin escalonamiento, desde un chorro de detergente de baja presión hasta un chorro de alta presión con un simple giro de la lanza pulverizadora.	<input type="checkbox"/>
DB 120 boquilla turbo Full Control para K 2 a K 3	17	2.642-727.0					Boquilla turbo con la potente boquilla rotativa Entry para la limpiadora de alta presión de Kärcher de las gamas K 2 y K 3. Contra las suciedades especialmente resistentes como superficies cubiertas de musgo o deterioradas.	<input type="checkbox"/>
Lanza telescópica	18	2.642-347.0					Lanza telescópica (1,20 - 4 m) para limpiar fácilmente zonas de difícil acceso. Con correa para el hombro, acoplamiento de bayoneta y pistola integrada ergonómicamente adaptable. Peso: aprox. 2 kg.	<input type="checkbox"/>
Pistolas								
Pistola G 180 Q Quick Connect	19	2.642-889.0					La nueva pistola G 180 Q, equipada con Quick Connect, es 13 cm más larga y ofrece aún más comodidad y ergonomía durante la limpieza con limpiadoras de alta presión de Kärcher.	<input type="checkbox"/>
Manguera de recambio de alta presión: con sistema antitorción y sistema Quick Connect								
H 10 Q Flex PremiumFlex Anti-Twist	20	2.643-585.0					Manguera de alta presión de 10 m PremiumFlex con sistema antitorción para trabajar sin tropezar. Conexión Quick Connect. No sirve para equipos con enrollador de mangueras ni equipos K 4-7 Full Control.	<input type="checkbox"/>
Manguera de recambio de alta presión: desde 2009 con sistema Quick Connect								
Manguera de alta presión H 9 Q Quick Connect	21	2.641-721.0					Manguera de alta presión de repuesto de 9 m para las limpiadoras de alta presión K 2 a K 7 a partir del año 2009, en las que la manguera se fija a la pistola y al equipo con un conector de acción rápida Quick Connect. 160 bar, 60 °C.	<input type="checkbox"/>
Kit de manguera de recambio de alta presión: desde 1992								
Kit de adaptadores para la manguera de prolongación	22	2.643-037.0					Adaptador para la verificación de la presión de trabajo de aparatos de alta presión H&G sin enrollador de mangueras	<input type="checkbox"/>
Prolongación de la manguera de alta presión: Sistema para equipos con sistema Quick Connect								
Manguera de prolongación XH 6 Q Quick Connect	23	2.641-709.0					Prolongación de mangueras de alta presión para una mayor flexibilidad. 6 m de robusta manguera de alta calidad DN 8 para una larga vida útil. Para equipos K2-K7 a partir de 2008 con acoplamiento Quick Connect.	<input type="checkbox"/>
Limpieza de tuberías								
Kit para limpieza de tuberías y canalones PC 20	24	2.642-240.0					El juego para la limpieza de canalones y tuberías funciona por sí solo: con alta presión. Limpia sin esfuerzo desagües, tuberías embozadas y canalones.	<input type="checkbox"/>

■ Incluido en el equipo de serie. □ Accesorio opcional.

K 2 UNIVERSAL EDITION CAR

1.673-004.0

KÄRCHER



		Ref. de pedido.				Precio	Descripción	
Almacenamiento para mangueras y carros portamangueras								
Soporte con carro enrollador HR 7.315 KIT 5/8" 15 Mts	1	2.645-165.0					Soporte portamanguera con enrollador de mangueras extraíble, posibilidad de almacenaje para boquillas y aspersores, gran caja de almacenamiento y posibilidad de fijación para lanzas de riego. Con amplio equipamiento.	<input type="checkbox"/>
Carro portamangueras HT 3.420 Kit 5/8"	2	2.645-167.0					Carro portamangueras ya montado con asa ajustable en altura, conexión de mangueras inclinada, manivela libre y una sofisticada función de plegado para un almacenamiento en poco espacio.	<input type="checkbox"/>
Mangueras								
Kit de mangueras para limpiadoras de alta presión	3	2.645-156.0					Kit de mangueras para la limpieza con alta presión y el riego de jardines. Con manguera PrimoFlex® de 10 m (3/4"), conexión de grifo G3/4, conector de mangueras universal y acoplamiento universal con Aqua Stop.	<input type="checkbox"/>
Kit de mangueras para la alimentación de agua	4	2.645-258.0					Kit de mangueras para la alimentación de agua (limpiadora de alta presión, riego de jardines). Con manguera PrimoFlex® de 10 m (1/2"), conector de mangueras con y sin Aqua Stop, conexión universal para grifos o roscas.	<input type="checkbox"/>
Manguera PrimoFlex® 1/2" - 20 m	5	2.645-138.0					La robusta manguera de riego PrimoFlex® (1/2") es una manguera de agua de 20 m de longitud, resistente a la temperatura (de -20 a 65 °C) y no perjudicial para la salud con estructura resistente a la presión. Presión de estallido: 24 bar.	<input type="checkbox"/>
Manguera PrimoFlex® 3/4" - 25 m	6	2.645-142.0					Manguera de riego de calidad PrimoFlex® (3/4"). 25 m de largo. Con recubrimiento tejido resistente a la presión. Sin materiales perjudiciales para la salud. Presión de estallido: 24 bar. Gran resistencia térmica, entre -20 y 65 °C.	<input type="checkbox"/>
Manguera Performance Plus 1/2" de 20 m	7	2.645-318.0						<input type="checkbox"/>
Manguera Performance Plus 3/4" de 25 m	8	2.645-322.0						<input type="checkbox"/>
Manguera Performance Premium 1/2" -20m	9	2.645-324.0						<input type="checkbox"/>
Conectores y adaptadores de grifo								
Conector universal Plus	10	2.645-193.0					Conector para manguera universal "Plus" con superficies de agarre de plástico suave para un manejo cómodo. Compatible con todos los sistemas de conexión rápida existentes en el mercado.	<input type="checkbox"/>
Conector universal Plus c/aquastop	11	2.645-194.0					Conector para manguera universal "Plus" con Aqua Stop y superficies de agarre de plástico suave para un manejo cómodo. Compatible con todos los sistemas de conexión rápida.	<input type="checkbox"/>

■ Incluido en el equipo de serie. □ Accesorio opcional.