

SERIE DKM-DKM 1-0627

EAN 8422202106274

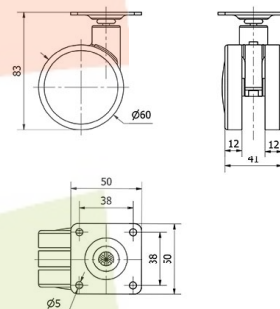


Nuestra gama de ruedas de decoración de la serie DKM con aro de nylon y acabado haya está recomendada para el sector mobiliario y restauración. Su uso es aplicable en: muebles de interior, mesitas, muebles auxiliares, expositores, decoración, vitrinas, taburetes, bricolaje, equipos de belleza y peluquerías, espacios comerciales, interiorismo, tiendas de moda, muebles de diseño, hogar.

Datos técnicos

Tipo Soporte	Giratorio
Tipo Fijación	Platina
Tipo Freno	Sin Freno
Material	Madera-Decoración
Cojinete	Liso
Diámetro (mm)	60
Ancho de banda (mm)	45
Medidas de la placa (mm)	50x50
Distancia entre agujeros (mm)	38x38
Diámetro agujero (mm)	5
Altura total (mm)	83
Capacidad de carga (kg)	60
Peso Unitario de la rueda (kg)	0.15
Volumen (cm ³)	353

CAD



Para visualizar la imagen con mayor resolución y mas detalles técnicos, puedes acceder a la sección del CAD.

Soporte

Chapa de acero. Acabado haya. Tipo de fijación: Pletina giratoria o espiga roscada. Disponible con freno. Aro de nylon de color negro. Color de las tapas laterales en haya.

Productos Similares



1-0630