

SERIE DKP-DKP 1-0621

EAN 8422202106212

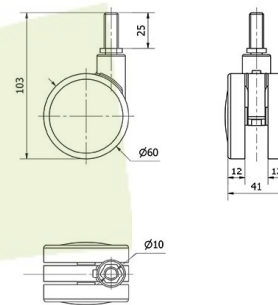


Nuestra gama de ruedas de decoración de la serie DKP con aro de nylon y acabado plateado está recomendada para el sector mobiliario y restauración. Su uso es aplicable en: muebles de interior, mesitas, muebles auxiliares, expositores, decoración, vitrinas, taburetes, bricolaje, equipos de belleza y peluquerías, espacios comerciales, interiorismo, tiendas de moda, muebles de diseño, hogar.

Datos técnicos

Tipo Soporte	Giratorio
Tipo Fijación	Espiga roscada
Tipo Freno	Sin Freno
Material	Pvc-Decoración
Cojinete	Liso
Diámetro (mm)	60
Ancho de banda (mm)	45
Medidas Espiga	10x25
Diámetro agujero (mm)	5
Altura total (mm)	103
Capacidad de carga (kg)	60
Peso Unitario de la rueda (kg)	0.1
Volumen (cm ³)	589

CAD



Para visualizar la imagen con mayor resolución y mas detalles técnicos, puedes acceder a la sección del CAD.

Soporte

Chapa de acero. Acabado plateado. Tipo de fijación: Pletina giratoria o espiga roscada. Disponible con freno. Aro de nylon de color gris. Color de las tapas laterales gris.

Productos Similares



1-0624